

*Tesis previa a la
obtención del título de Dr. En Odontología*

Manifestaciones Bucales en Alcohólicos internos del CRA

*Jenny Narváez
Katherine Pinos*

Centro de Rehabilitación de Alcohólicos



Alcoholismo

CONCEPTO:

- Uso excesivo de Alcohol, sin control, dando tolerancia y dependencia física.
- El individuo pierde la capacidad de abstenerse.
- La más importante farmacodependencia de Latinoamérica.

Alcoholismo

Etiología:

- Psicológica.
- Social.
- Biológica.

Alcoholismo

Clasificación: Existen varias

- Edwars: Alfa
- Beta
- Gamma
- Delta
- Epsylon

Alcoholismo

Clasificación:

Babor:

Tipo A

Tipo B

Característica Clínicas

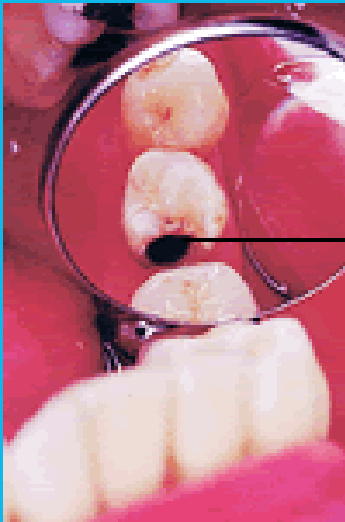
- Físicas.
- Carácter.
- Intelectuales.
- Afectivo.

Complicaciones Generales

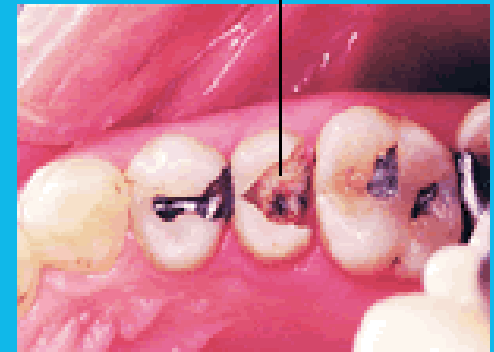
- Sistema Nervioso.
- Aparato Digestivo.
- Sistema Inmunológico.
- Sistema Cardiovascular.
- Sistema Óseo.
- Sistema Endocrinológico.
- Sistema Reproductor
- Embarazo.

Patologías Orales

- Caries: enfermedad de tejidos calcificados 50.83%



caries



caries

Patologías Orales

- **Gingivitis:** inflamación de la encía en 28.33%

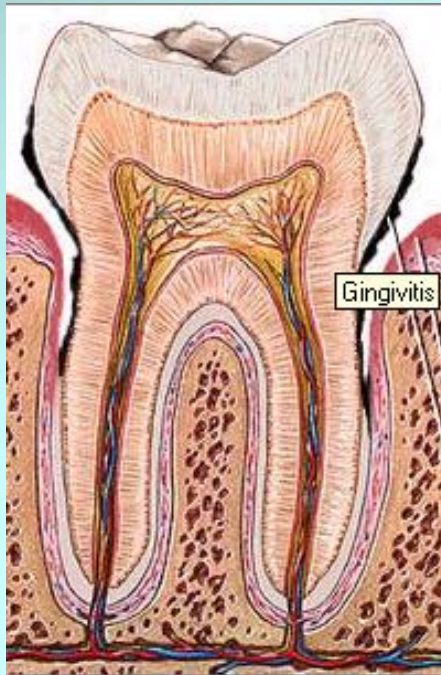


Patologías Orales

- **Periodontitis:** inflamación gingival con formación de bolsa y pérdida de los tejidos de sostén del diente.
Leve: 16.6%

Moderada: 25%

Avanzada: 5%



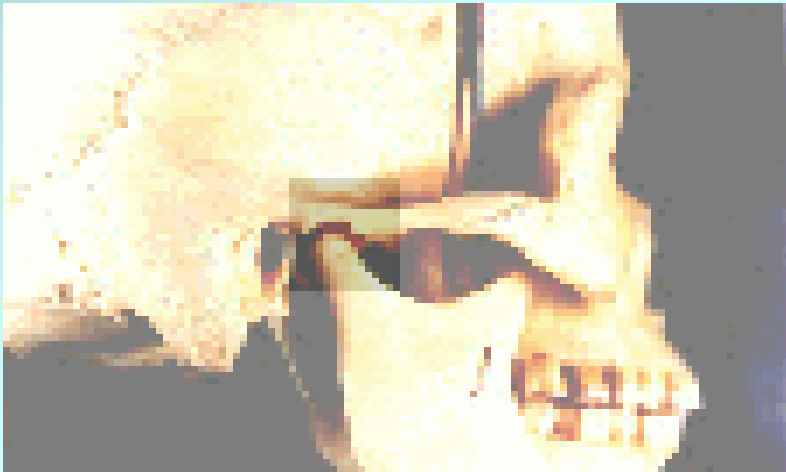
Patologías Orales

- **Bruxismo:** Habito de apretar o rechinar los dientes 40.83%



Patologías Orales

- **Subluxación del ATM:** movimientos cóndilo bruscos al final de movimientos de apertura 38.33%
- **Úlcera traumática:** pérdida de mucosa por trauma o acción mecánica. 1.66%



Otras Patologías Orales

- **Fractura Dental** : Pérdida de esmalte, dentina. A veces pulpa por un factor traumático 7.49%



Otras patologías Orales

- **Úlcera traumática:** pérdida de mucosa por trauma o acción mecánica. 1.66%



Otras Patologías Orales

- **Erosión:** Pérdida de prismas del esmalte en la porción cervical del diente 1.66 %



Otras patologías Orales

- **Queilitis Actínica** : degeneración del bermellón labial por exposición solar.1.66%



Otras Patologías Orales

- **Atrición:** Desgaste de piezas dentariarias en caras oclusales o bordes incisales por el acto masticatorio 5.83%



Otras Patologías Orales

- **Estomatitis Protésica:** Alergia al contacto por prótesis 3.33%



Otras Patologías Orales

- **Herpes Labial:** Enfermedad viral y aguda 0.83%



Resultados

- Tipos de Alcoholismo:

<i>Tipos de Alcoholismo</i>		
TIPOS	Número	%
Tipo A	42	35
Tipo B	78	65%
Total	120	100

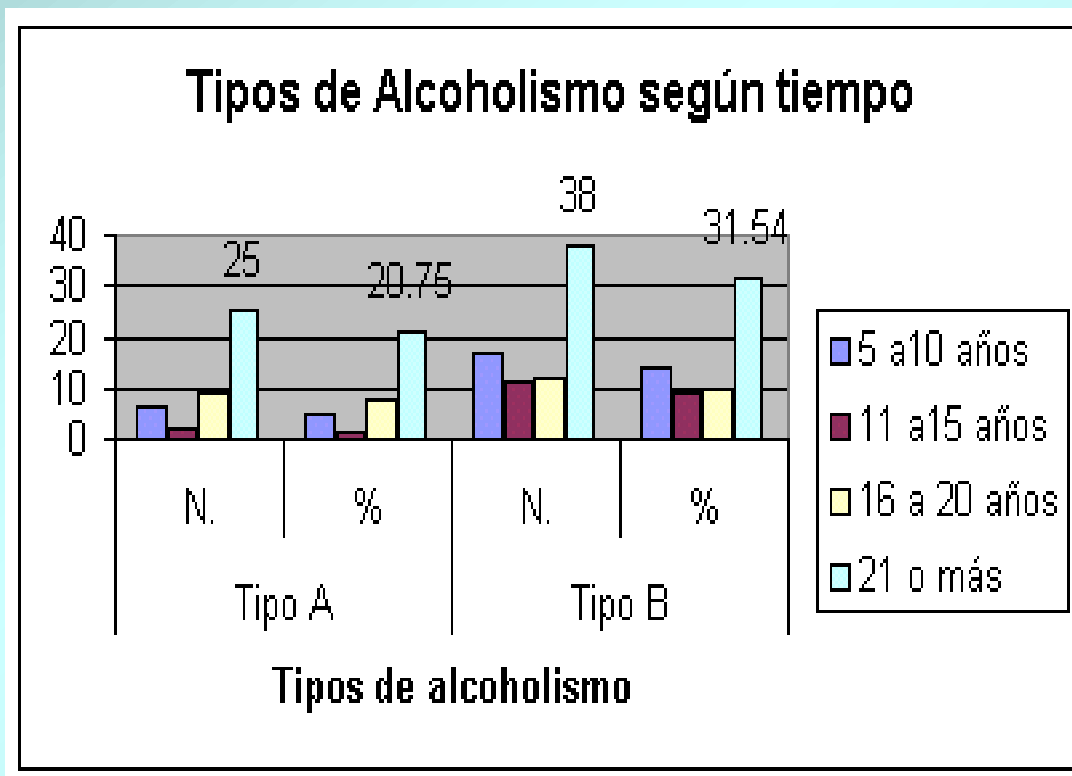
Resultados

■ Tiempo de Alcoholismo

<i>Tiempo de Alcoholismo</i>		
Tiempo en años	Número	%
5 a 10	23	19.66
11 a 15	13	10.83
16 a 20	21	17.5
21 o más	63	52.5
Total	120	100

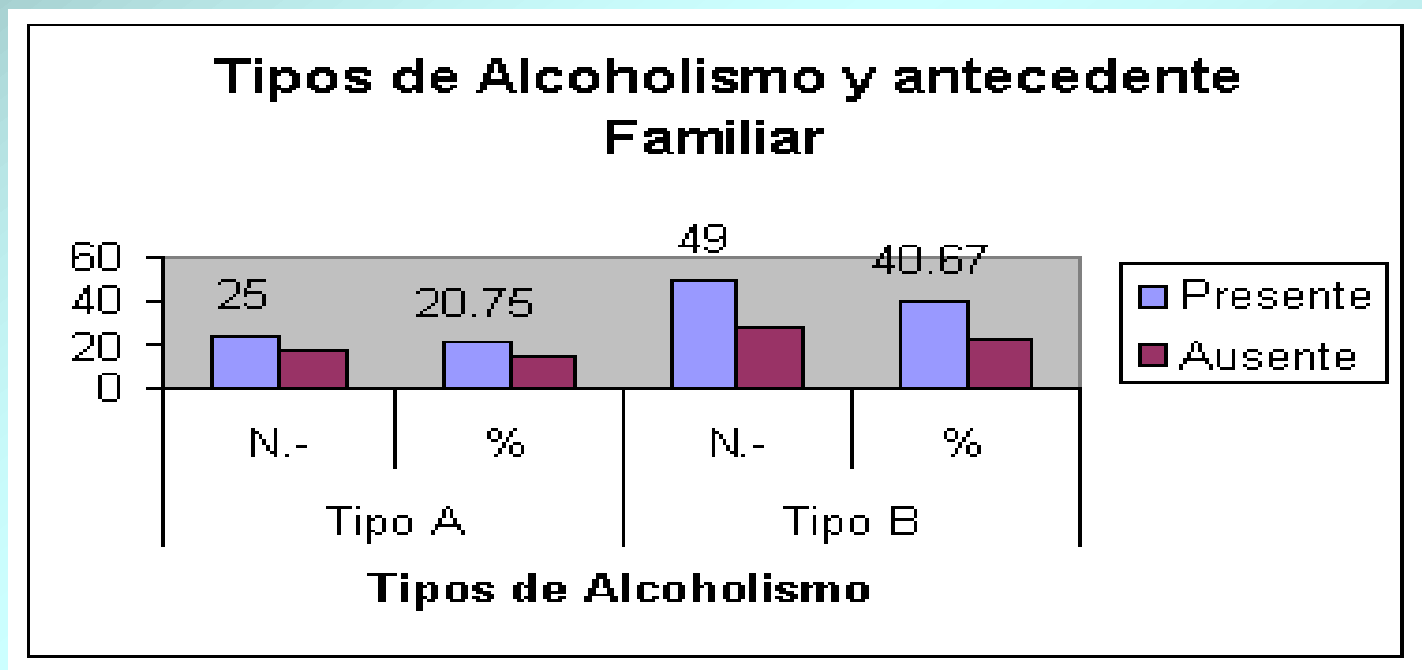
Resultados

■ Tipo y tiempo de Alcoholismo



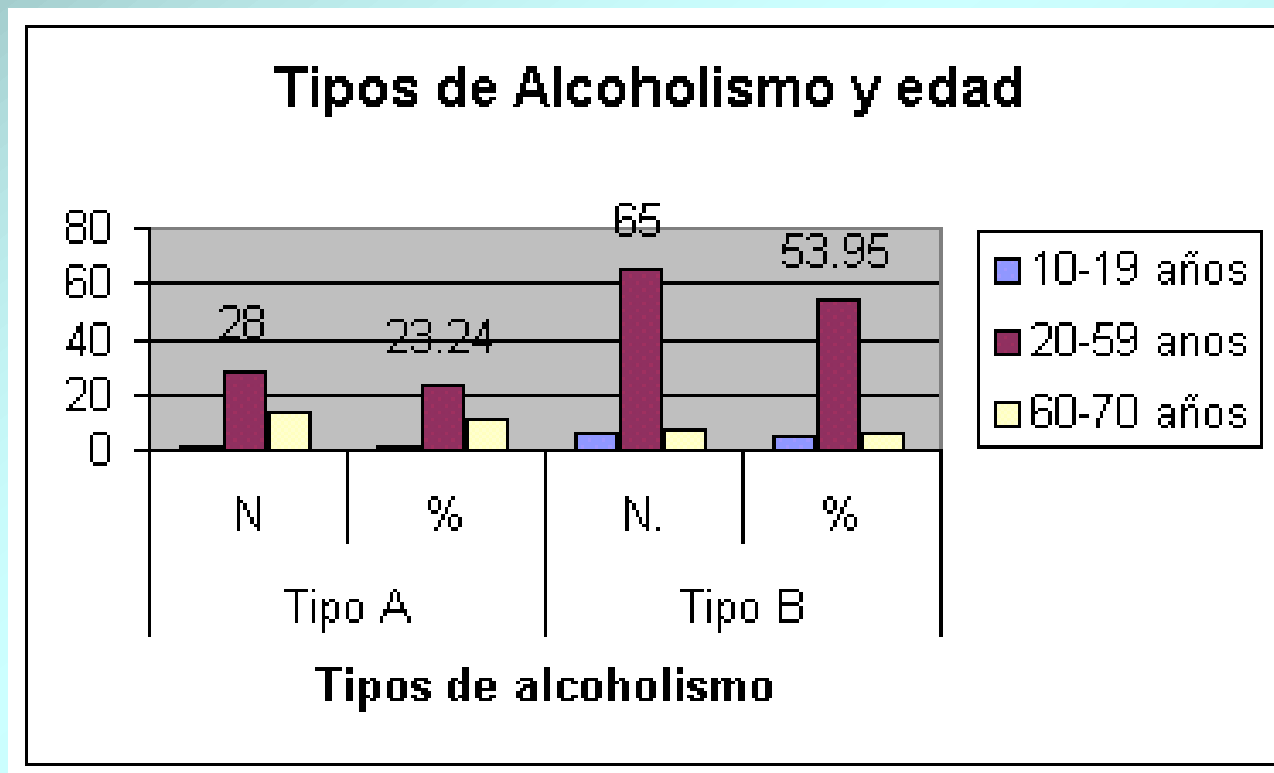
Resultados

- Antecedente familiar



Resultados

■ Tipo de Alcoholismo y edad



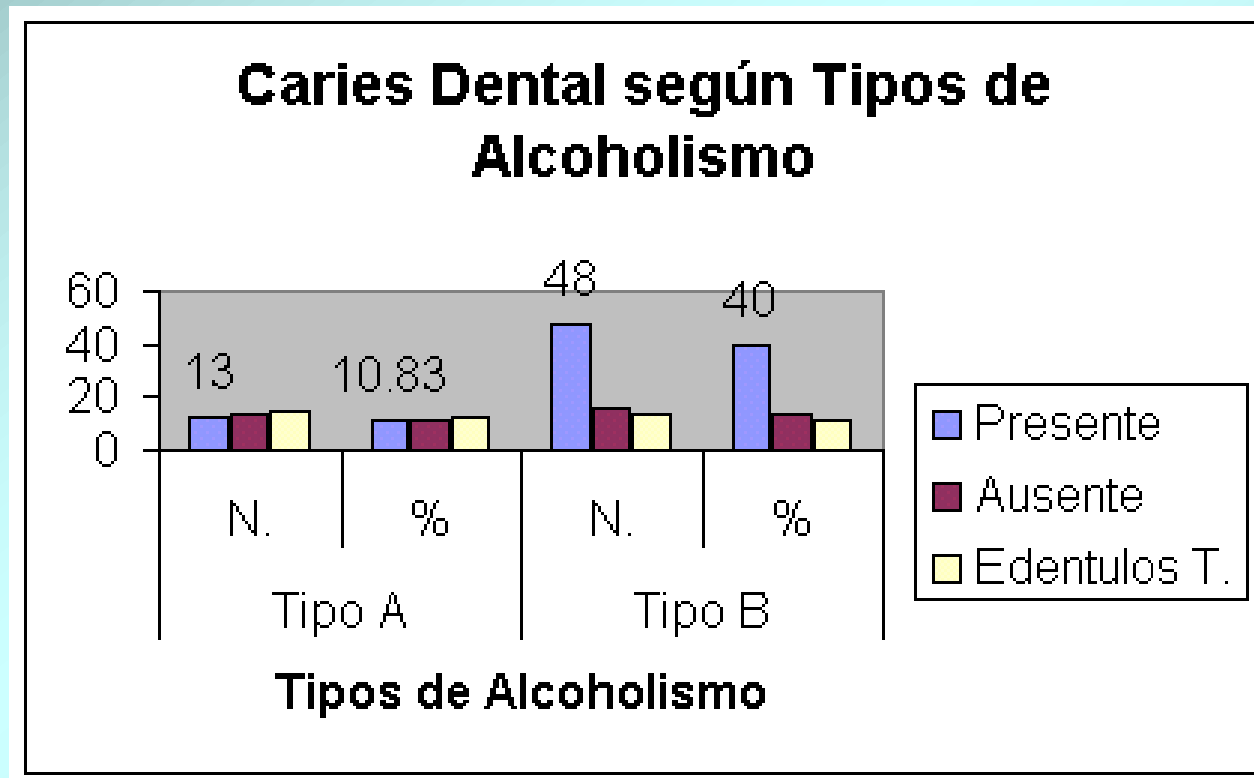
Resultados

■ Patologías Orales

<i>Patologías orales</i>		
<i>Patología</i>	<i>Número</i>	<i>%</i>
<i>Caries</i>	<i>61</i>	<i>50.83</i>
<i>Gingivitis</i>	<i>34</i>	<i>28.33</i>
<i>Periodontitis Leve</i>	<i>20</i>	<i>16.66</i>
<i>Periodontitis Moderada</i>	<i>30</i>	<i>25</i>
<i>Periodontitis Avanzada</i>	<i>6</i>	<i>5</i>
<i>Fractura dental</i>	<i>9</i>	<i>7.50</i>
<i>Úlcera traumática</i>	<i>2</i>	<i>1.66</i>
<i>Erosión</i>	<i>2</i>	<i>1.66</i>
<i>Queilitis Actínica</i>	<i>2</i>	<i>1.66</i>
<i>Atrición</i>	<i>7</i>	<i>5.83</i>
<i>Estomatitis Protésica</i>	<i>4</i>	<i>3.33</i>
<i>Herpes Labial</i>	<i>1</i>	<i>0.82</i>
<i>Bruxismo</i>	<i>49</i>	<i>40.83</i>
<i>Subluxación del ATM</i>	<i>46</i>	<i>38.33</i>

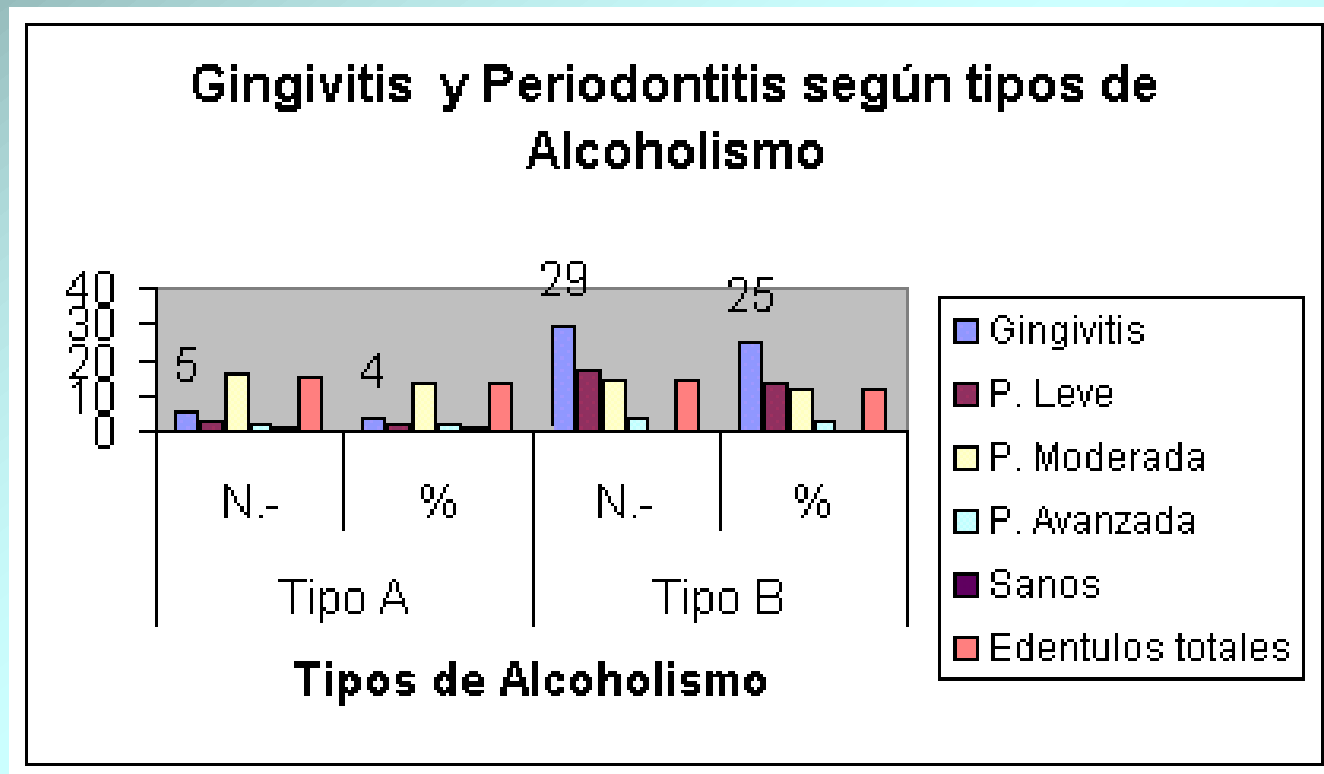
Resultados

■ Caries



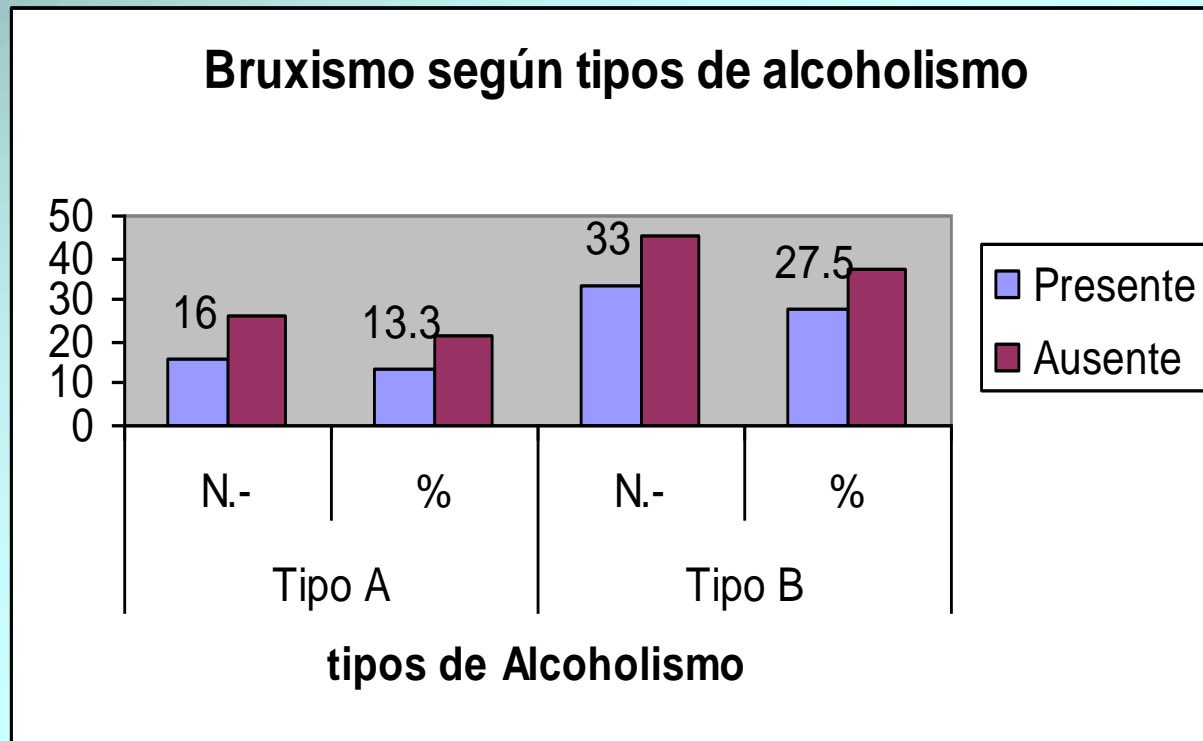
Resultados

■ Gingivitis y periodontitis



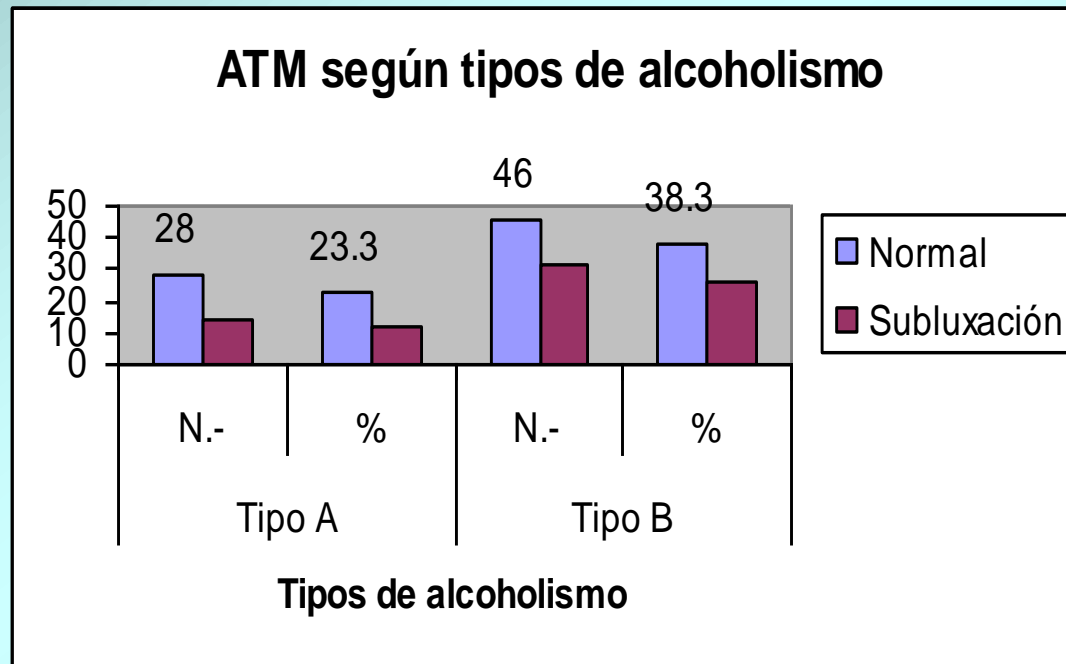
Resultados

■ Bruxismo



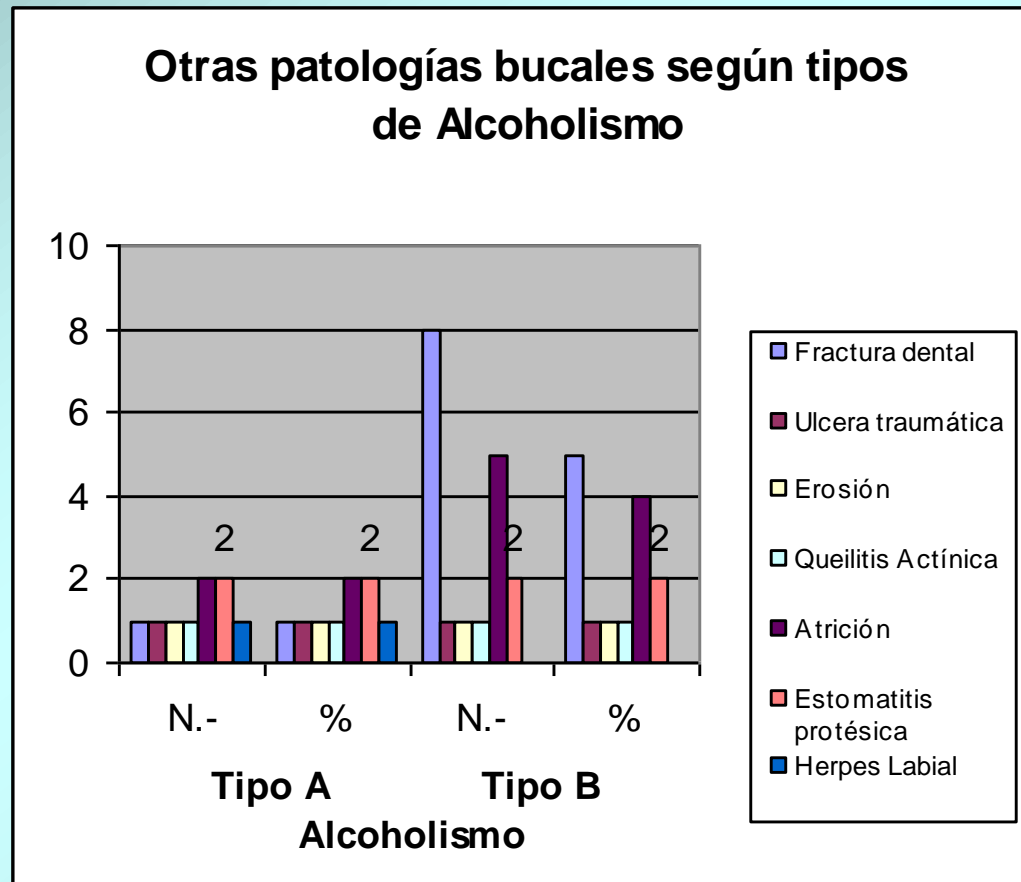
Resultados

■ Alteraciones del ATM



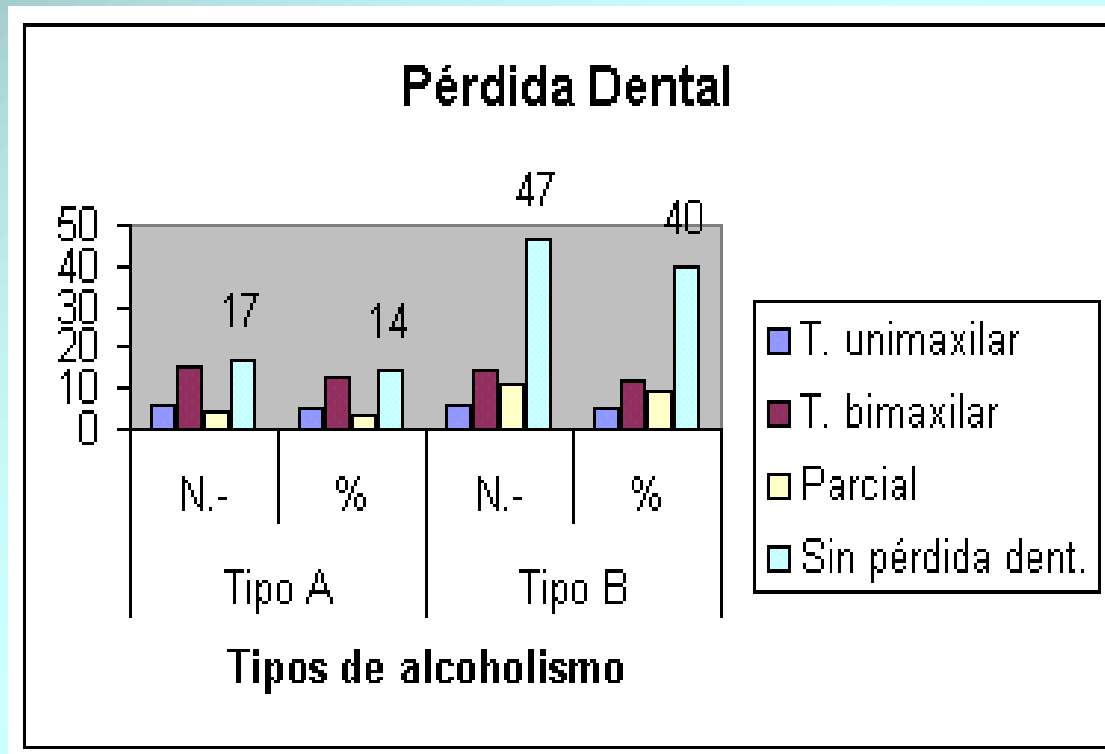
Resultados

■ Otras Patologías Orales



Resultados

■ Pérdida dental



Resultados

■ Caries según tiempo de Alcoholismo

<i>Caries según tiempo de alcoholismo</i>										
Caries	Tiempo de alcoholismo								Total	
	5 a 10 años		11 a 15 años		16 a 20 años		21 o más			
	n.-	%	n.-	%	n.-	%	n.-	%	n.-	%
Presente	15	12.50	9	7.50	12	10	25	20.83	61	50.83
Ausente	4	3.33	4	3.33	6	5	16	13.33	59	24.99
Edéntulos T.	4	3.33			3	2.50	22	18.33	29	24.16
Total	23	19.66	13	10.83	21	17.50	63	52.49	120	100

Resultados

■ Gingivitis y Periodontitis

Gingivitis y Periodontitis	Tiempo de alcoholismo							
	5 a 10 años		11 a 15 años		16 a 20 años		21 o más	
	n-	%	n-	%	n-	%	n-	%
Gingivitis	13	10.83	5	4.16	7	5.83	9	7.5
P. Leve	2	1.66	1	0.83	4	3.33	13	10.83
P. Moderada	2	1.66	7	5.83	4	3.33	17	14.16
P. Avanzada	1	0.83	-	-	2	1.66	3	2.50
Edentulo total	4	3.33	-	-	3	1.66	22	18.33
Sanos	1	0.83	-	-	-	-	-	-

Resultados

■ Bruxismo

<i>Bruxismo según tiempo de alcoholismo</i>								
Bruxismo	Tiempo de alcoholismo							
	5 a 10 años		11 a 15 años		16 a 20 años		21 o más	
	n-	%	n-	%	n-	%	n-	%
Presente	5	4.16	7	5.83	9	7.50	28	23.3
Ausente	18	15	6	5	12	10	35	29.16

Resultados

■ Alteraciones en el ATM según tiempo de Alcoholismo

ATM	Tiempo de alcoholismo							
	5 a 10 años		11 a 15 años		16 a 20 años		21 o más	
	n-	%	n-	%	n-	%	n-	%
Normal	14	11.66	8	6.66	14	11.66	38	31.66
Subluxación	9	7.50	5	4.16	7	6.66	25	20.83

Resultados

■ Otras patologías

Patologías orales	Tiempo de alcoholismo							
	5 a 10 años		11 a 15 años		16 a 20 años		21 o más	
	n-	%	n-	%	n-	%	n-	%
Fractura dental	2	1.66	2	1.66	2	1.66	3	2.50
Úlcera traumática	-	-	-	-	1	0.83	1	0.83
Erosión	-	-	-	-	-	-	2	1.66
Queilitis actínica	-	-	-	-	1	0.83	1	0.83
Atrición	1	0.83	-	-	-	-	6	5
Estomatitis protésica	-	-	-	-	1	0.83	3	2.50
Herpes labial	1	0.83	-	-	-	-	-	-
Sin patologías	19	15.83	11	9.16	16	13.33	47	39.16

Resultados

■ Pérdida dental según tiempo

Pérdida dental	Tiempo de alcoholismo							
	5 a 10 años		11 a 15 años		16 a 20 años		21 o más	
	n-	%	n-	%	n-	%	n-	%
Total unimaxilar	-	-	-	-	5	4.16	7	5.83
Total bimaxilar	4	3.33	-	-	3	2.50	22	18.33
Edéntulo parcial	-	-	3	2.50	3	2.50	9	7.50
Sin pérdida	19	15.83	10	8.33	10	8.33	25	20.83

Conclusiones

- Mayor % de Alcohólicos tipo B.
- Antecedente Familiar.
- Tiempo de Adicción de 21 años o más.
- Pacientes entre 20-59 años (adultos).

Conclusiones

- Tipos de Alcoholismo:

A: Mayor frecuencia de: Periodontitis moderada.

B: mayor % de : fractura dental, atricción, caries, gingivitis, P. leve, bruxismo, subluxación.

Conclusiones:

- **Tiempo de Alcoholismo:**

La mayor frecuencia de patologías orales encontradas es en edades de 21 años o más.

Recomendaciones:

- Instaurar departamento Odontológico.
- Educación y concientización.
- Control.
- Tratamiento.

■ Gracias